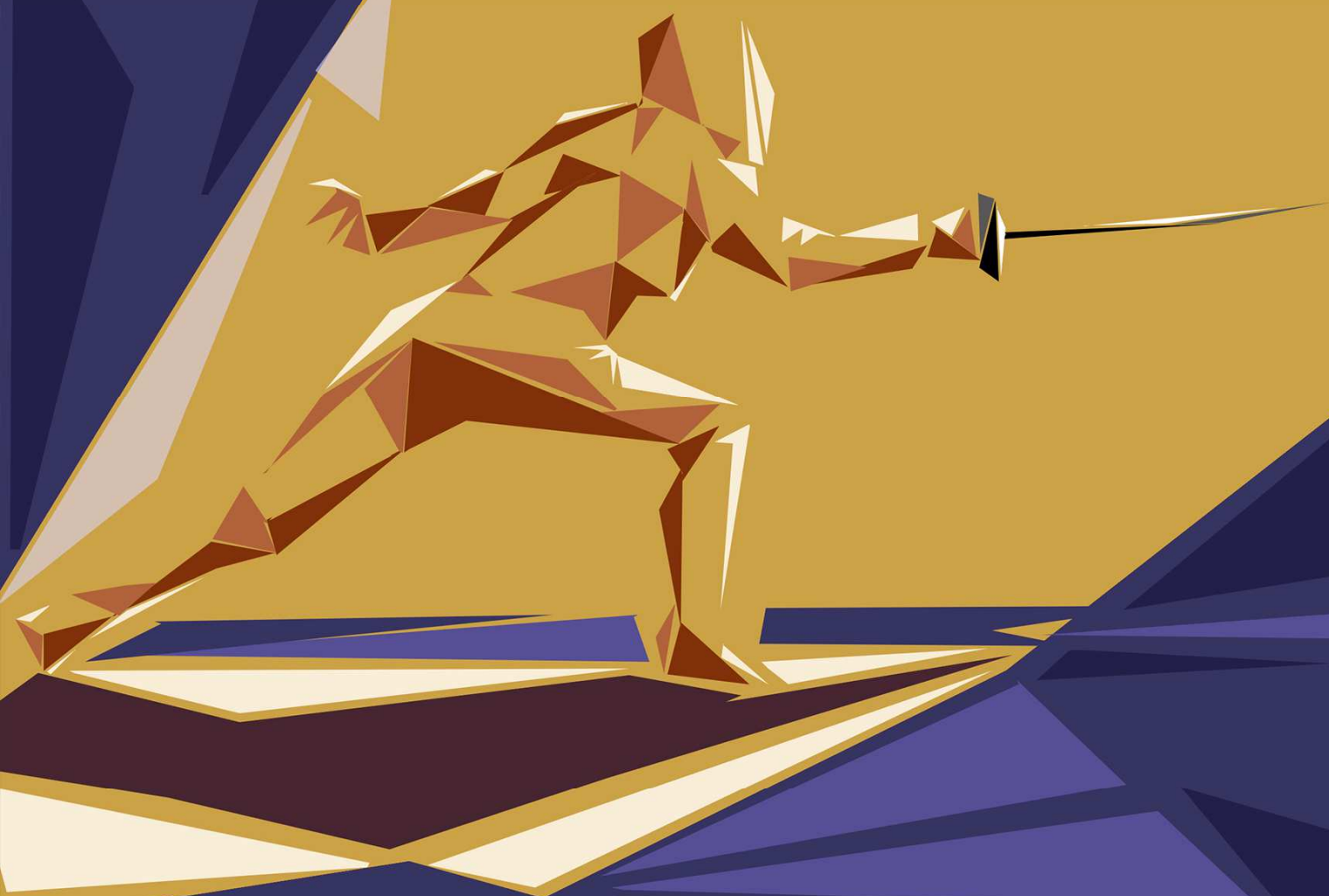


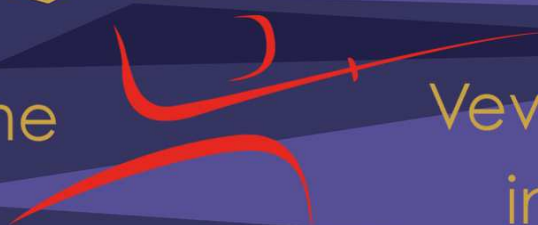
# TOURNOI DU LÉMAN

ST-LÉGIER-LA CHIÉSAZ

9-10 avril 2022



Société d'Escrime  
[www.sevm.ch](http://www.sevm.ch)



Vevey-Montreux  
[info@sevm.ch](mailto:info@sevm.ch)



## **BIENVENUE !**

Depuis le 17 février dernier, suite à un communiqué officiel du Conseil fédéral, les principales mesures liées à la crise sanitaire ont été levées. Pour nous, praticiens du noble art de l'esgrime, cela signifie que nous pouvons faire tomber le masque sanitaire pour remettre celui d'esgrime !

Même si tout n'est pas encore revenu à la normale, la plupart des activités sportives ont pu reprendre, y compris pour notre société d'esgrime. C'est donc avec une immense joie que nous avons le plaisir de pouvoir à nouveau organiser notre traditionnel Tournoi du Léman, les 9 et 10 avril 2022. Il s'agira de la 26ème édition, une fois de plus dans le très beau cadre du complexe scolaire du Clos-Béguin à St-Légier-La Chiésaz. L'ensemble du comité et les membres de la Société d'Esgrime de Vevey-Montreux saisissent cette opportunité pour remercier la Commune de Blonay - St-Légier de nous mettre à disposition cette belle infrastructure.

Il est important pour toutes et tous de garder à l'esprit que ce tournoi ne peut être organisé que sous les conditions sanitaires du moment. Pour garantir le bon déroulement du tournoi, merci de respecter les consignes qui seront données.

Durant ces deux journées de compétition des escrimeuses et escrimeurs épéistes provenant de toute la Suisse s'affronteront dans le cadre du Circuit National Jeunesse (catégories U14, U17, U20) et du tournoi vaudois des Graines d'Esgrime (catégorie U8, U10, U12).

Le Comité de la Société d'Esgrime de Vevey-Montreux, remercie toutes celles et ceux qui œuvrent de près ou de loin au bon déroulement de cette manifestation. Nos remerciements vont également à nos divers sponsors et contributeurs pour les subsides obtenus.

Ce tournoi, mis sur pied bénévolement par les membres du Comité de la SEVM ne pourrait tout simplement pas avoir lieu sans ces diverses aides, qu'elles soient bénévoles, financières ou pratiques !

Nous nous réjouissons de pouvoir retrouver ce magnifique esprit de compétition qui nous a manqué durant de nombreux mois. Excellente compétition à toutes et à tous !

Le Comité de la Société d'Esgrime Vevey-Montreux





## **INVITATION**

Afin d'offrir aux jeunes escrimeurs une occasion de mettre en pratique leur savoir-faire, la Société d'Escrime Vevey-Montreux les invite cordialement à participer nombreux au :

### **26ème TOURNOI DU LÉMAN**

épée individuelle

compétition du Circuit National Jeunesse

de Swiss Fencing

ouverte aux U14, U17 et U20, garçons et filles

et

### **TOURNOI GRAINES D'ESCRIME**

compétition de la Fédération Vaudoise d'Escrime

ouverte aux U8, U10 et U12, garçons et filles

les

**9 et 10 AVRIL 2022**

St-Légier-La Chiésaz (VD)

Collège du Clos-Béguin – route des Areneys 10





## **FORMULES DES COMPÉTITIONS**

### **Circuit National Jeunesse (U14, U17, U20)**

Selon le cahier des charges du CNJ :

- Un seul tour de poules
- Pas d'éliminé(e)s après les tours de poules
- Elimination directe sans repêchage
- Finale sans tirage pour la 3ème place
- Médailles aux 4 premières places

### **Graines d'Escrime vaudois (U8, U10, U12)**

- Un seul tour de poules de 6 ou 7, selon le nombre de participants
- Si le nombre de participants filles/garçons est insuffisant, des poules mixtes seront formées
- Pas d'éliminé(e)s après les tours de poules
- Elimination directe sans repêchage
- Dans le cas des poules mixtes, si le nombre le permet, une séparation entre filles et garçons sera faite pour les éliminations directes
- Finale sans tirage pour la 3ème place
- Médailles aux 4 premières places





## **INFORMATIONS PRATIQUES**

**LIEU** : Salles de gymnastique du Collège du Clos-Béguin, route des Arenes 10, 1806 St-Légier-La Chiésaz (VD), Suisse.

**LICENCES** : Les compétitions sont ouvertes à tous. Pour les compétitions du Circuit National Jeunesse : une licence de Swiss Fencing est obligatoire pour les tireurs suisses, et pour les tireurs non-suisses une licence valable de leur fédération nationale.

**INSCRIPTION** : Circuit National Jeunesse : CHF 25.- ; Graines d'Esgrime : CHF 20.- ; **paiement en espèces (cash)** uniquement. Inscriptions en ligne sur Ophardt pour les tireurs suisses, et par e-mail à [info@sevm.ch](mailto:info@sevm.ch) pour les tireurs étrangers – au plus tard le **mercredi 6 avril 2022**.

**ARBITRES** : Afin d'aider au bon déroulement de la compétition, chaque club participant met à disposition le nombre d'arbitres suivant, pour chaque jour de compétition :

- 1 arbitre pour 4 tireurs
- 2 arbitres pour 8 tireurs
- 3 arbitres pour 20 tireurs et plus.

Si le quota des arbitres n'est pas respecté, l'organisateur refusera le nombre de tireurs dépassant le quota arbitral amené.

Les arbitres doivent se tenir à disposition des organisateurs 30 minutes avant le début du tournoi et durant TOUTE la compétition. En cas de non observation de cette règle, le club refusera le nombre de tireurs dépassant le quota d'arbitres amenés.

Les arbitres seront indemnisés selon le règlement de Swiss Fencing.





**RESPONSABILITÉ** : Les participants s'équipent conformément aux normes Swiss Fencing et tirent sous leur propre responsabilité. Les organisateurs déclinent toute responsabilité en cas d'accident, de maladie, de perte ou de dommage à la propriété individuelle.

**ORGANISATION** : SEVM, [info@sevm.ch](mailto:info@sevm.ch), Me Khashy Saleki : 079 488 68 22.

**PHOTOS** : Lors de la compétition, des photographies sont prises et mises en ligne sur notre site internet. Si vous souhaitez que les photographies sur lesquelles vos enfants apparaissent ne soient pas publiées, merci de nous envoyer un email.

**CANTINE** : restauration non-stop, sucré, salé, boissons... samedi et dimanche, durant toute la compétition – **paiement en espèces (cash)**





## C'est votre première compétition?

Voici quelques conseils qui pourraient vous être utiles :

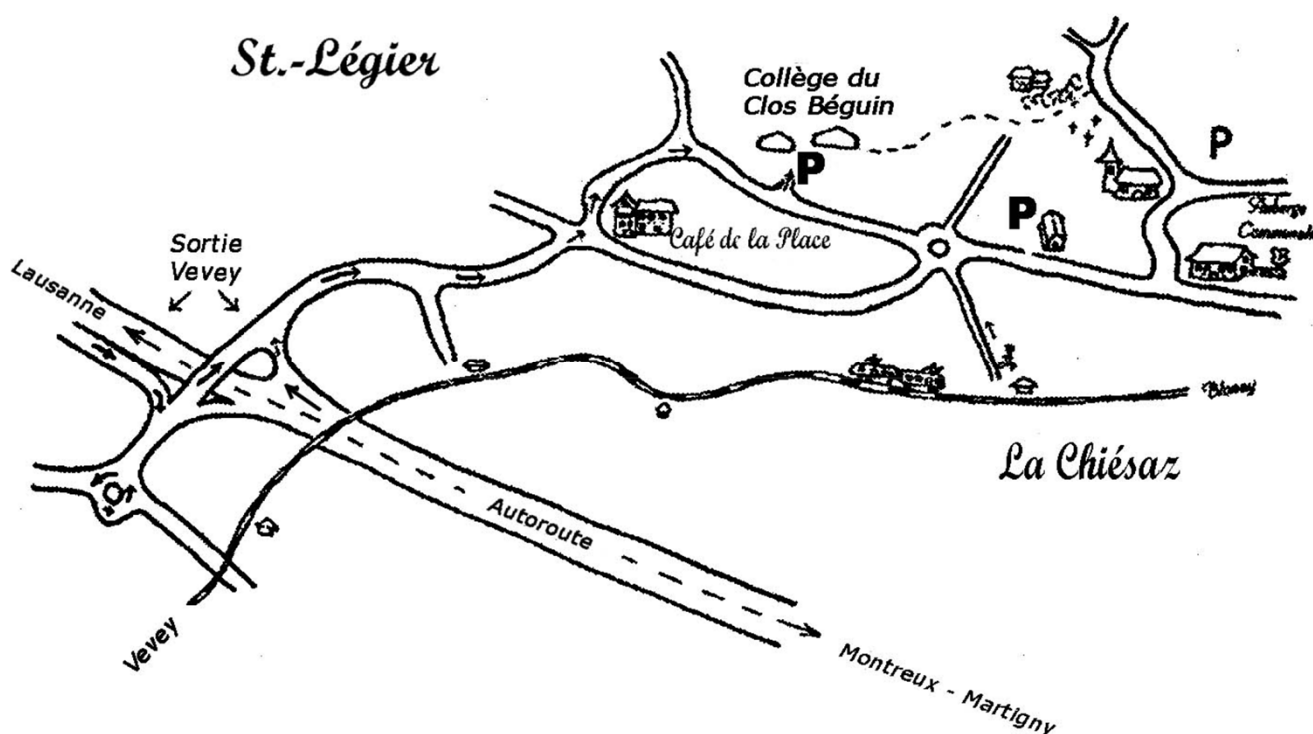
- Deux jours avant le tournoi : faites contrôler votre matériel électrique par votre maître d'armes.
- En plus de votre équipement de base, prévoyez au moins une épée et un fil de corps de rechange.
- Arrivez une heure avant le début du tournoi, soit une demi-heure avant l'appel (voir programme).
- Consultez le programme et les affichages pour savoir dans quelle salle se déroule votre compétition, et rendez-vous directement dans cette salle en suivant les flèches.
- A votre arrivée, annoncez-vous à la table d'inscription.
- Pour le paiement de la finance d'inscription, prévoyez : CHF 20.- pour les Graines d'Escrime (U8 à U12) et CHF 25.- pour le Circuit National Jeunesse (U14 à U20)
- **Paiement en espèces (cash) – montant exact, si possible**
- Après l'appel, une liste des inscrits sera affichée à la sortie de la salle. Contrôlez que vous êtes bien inscrit(e). Si votre nom n'apparaît pas, alertez immédiatement le directeur technique.
- Pour toute question adressez-vous au chef de salle.



## PLAN D'ACCÈS



*St.-Légier*



**Adresse** : Collège du Clos-Béguin, route des Areneys 10, 1806 St-Légier-La Chiésaz.

**En voiture** : sortie d'autoroute VEVEY, direction *Blonay-St-Légier*.

**En train** : s'arrêter à la gare de Vevey, aller sur la Voie 7 et prendre le train *Vevey-St-Légier-Blonay-Les Pléiades* ; descendre à l'arrêt *St-Légier-La Chiésaz*, puis continuer à pied jusqu'au Collège (+ 5 min).





## SPONSORS

Un grand merci à nos sponsors et donateurs, sans lesquels l'organisation de cette édition du Tournoi du Léman n'aurait pas été possible.



COMMUNE DE  
MONTREUX



St-Légier-La Chiésaz

LA TOUR DE PEILZ

FONDS DU SPORT VAUDOIS



RAIFFEISEN



Commune de  
Jongny





## **Tournoi du Léman 2022 – HORAIRES \***

Téléphone d'urgence (le jour du tournoi) : 079 488 68 22

Les poules sont affichées env. 10 min avant le début des assauts.

<b>Samedi 9 avril</b>		<b>Inscriptions ouvertes dès 8h15</b>		
<b>Catégories</b>	<b>Appel</b>	<b>Scratch</b>	<b>Début</b>	
U14 Minimes Filles	8h15	8h45	9h00	
U14 Minimes Garçons	8h15	8h45	9h00	
U20 Juniors Filles	11h45	12h15	12h30	
U20 Juniors Garçons	11h45	12h15	12h30	
U10 Pupilles Filles	12h00	12h30	12h45	
U10 Pupilles Garçons	12h00	12h30	12h45	
<b>Dimanche 10 avril</b>		<b>Inscriptions ouvertes dès 8h15</b>		
<b>Catégories</b>	<b>Appel</b>	<b>Scratch</b>	<b>Début</b>	
U17 Cadets Filles	8h15	8h45	9h00	
U17 Cadets Garçons	8h15	8h45	9h00	
U12 Benjamins Filles	11h45	12h15	12h30	
U12 Benjamins Garçons	11h45	12h15	12h30	
U8 Poussins Filles	12h00	12h30	12h45	
U8 Poussins Garçons	12h00	12h30	12h45	

### **Catégories d'âge:**

U20 Junior :	2002-2004	Lame 5
U17 Cadet :	2005-2007	Lame 5
U14 Minime :	2008-2009	Lame 5
U12 Benjamin :	2010-2011	Lame 2 mini-coquille 0 ou 2
U10 Pupille :	2012-2013	Lame 0 mini-coquille 0 ou 2
U8 Poussin :	2014-2015	Lame 0 mini-coquille 0 ou 2

\* sous réserve de modification, en fonction de l'évolution de la situation sanitaire.

